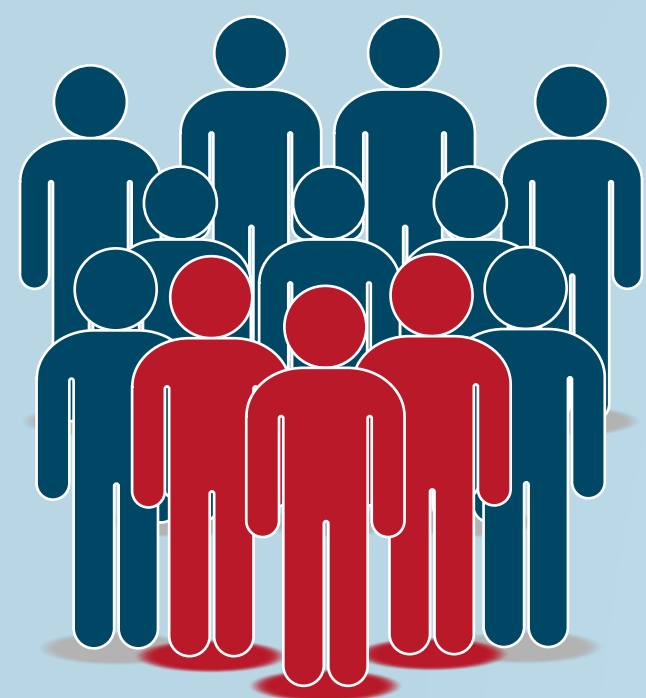
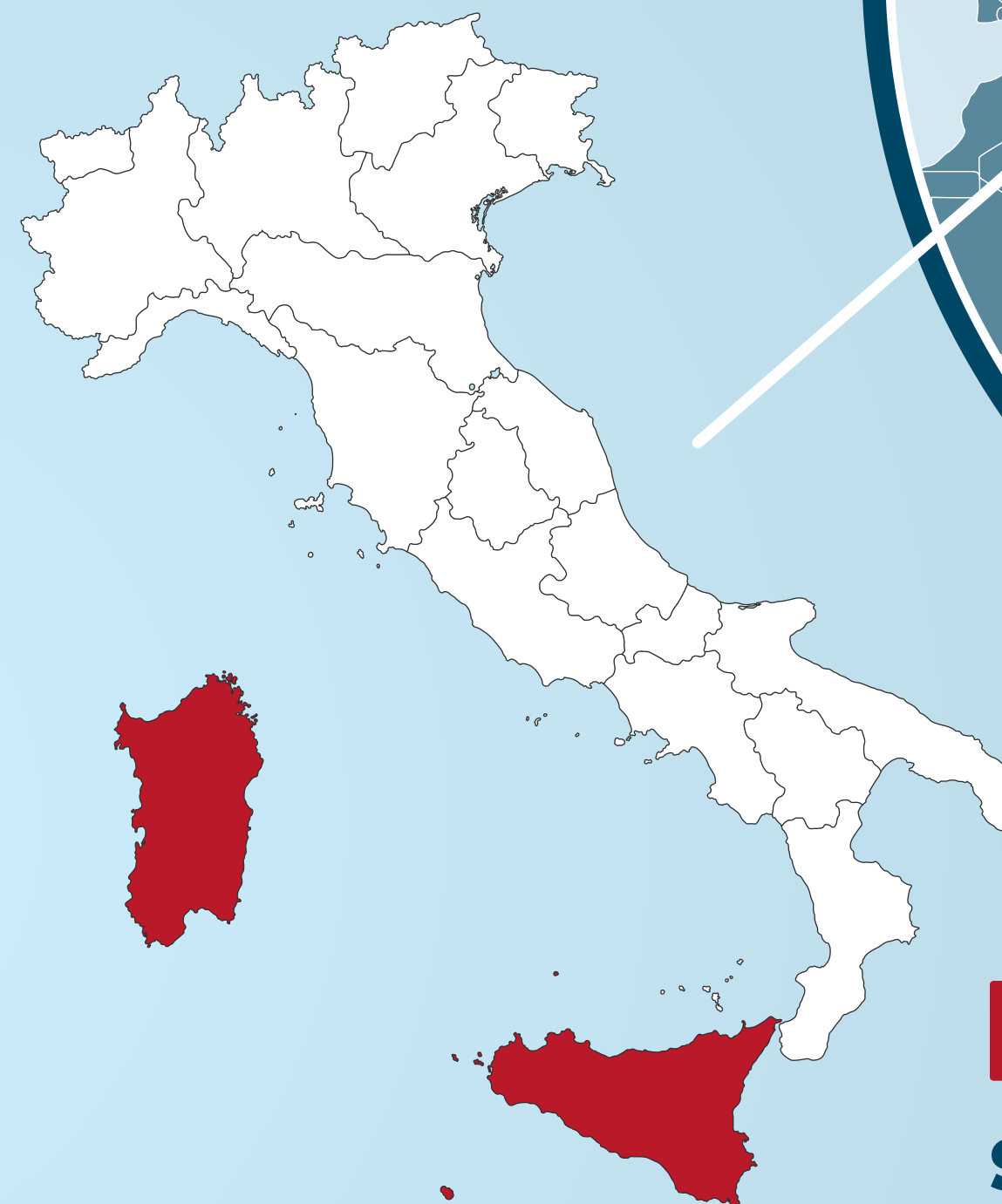


# TALASSEMIA E ALIMENTAZIONE



Il **7%** della **popolazione mondiale** è malato di **TALASSEMIA**

**7.000** malati di talassemia **in Italia**



## Alimenti **SI**



- carni rosse
- pesce
- legumi secchi
- fagioli freschi
- cereali
- cavolini di Bruxelles, spinaci e patate
- frutta secca
- cacao e cioccolato
- carote
- crauti
- birra

## Alimenti **NO**



- riso
- mais
- tè
- caffè
- origano

## PICCHI DI INCIDENZA

SARDEGNA	SICILIA
<b>1.500</b> pazienti	<b>2.500</b> pazienti

ALLEATI  
PER LA SALUTE

